

## Procédure d'installation/désinstallation

### *Projet par des étudiants de l'EPITA*

Félix, Yanis, Hamza, Antoine et Keany Vy \*

[keany-vy.khun@epita.fr](mailto:keany-vy.khun@epita.fr), [antoine.mulot@epita.fr](mailto:antoine.mulot@epita.fr)

[felix.desprez@epita.fr](mailto:felix.desprez@epita.fr), [yanis.jerjini@epita.fr](mailto:yanis.jerjini@epita.fr), [hamza.khamchane@epita.fr](mailto:hamza.khamchane@epita.fr)

20 juin, 2024

Version 1.0.1 - prod

---

\*Ce rapport a été élaboré dans le cadre d'un projet réalisé à l'EPITA - (École Pour l'Informatique et les Techniques Avancées) <[epita.fr](http://epita.fr)>



---

# Table des matières

<b>Table des matières . . . . .</b>	<b>2</b>
 <b>I Comment installer le jeu ?</b>	<b>3</b>
1 Installation Windows x86 . . . . .	3
2 Configuration minimale requise . . . . .	9
3 Quels fichiers sont installés par le launcher ? . . . . .	9
 <b>II Comment désinstaller le jeu ?</b>	<b>11</b>
4 Désinstallation par le launcher . . . . .	11
5 Désinstallation via le menu windows . . . . .	13
6 Désinstallation manuelle . . . . .	14
 <b>III Comment utiliser le site ?</b>	<b>19</b>
7 Visualiser le site en production . . . . .	19
8 Démarrer le site sur un serveur local . . . . .	20
9 Indexation du site sur Google . . . . .	22

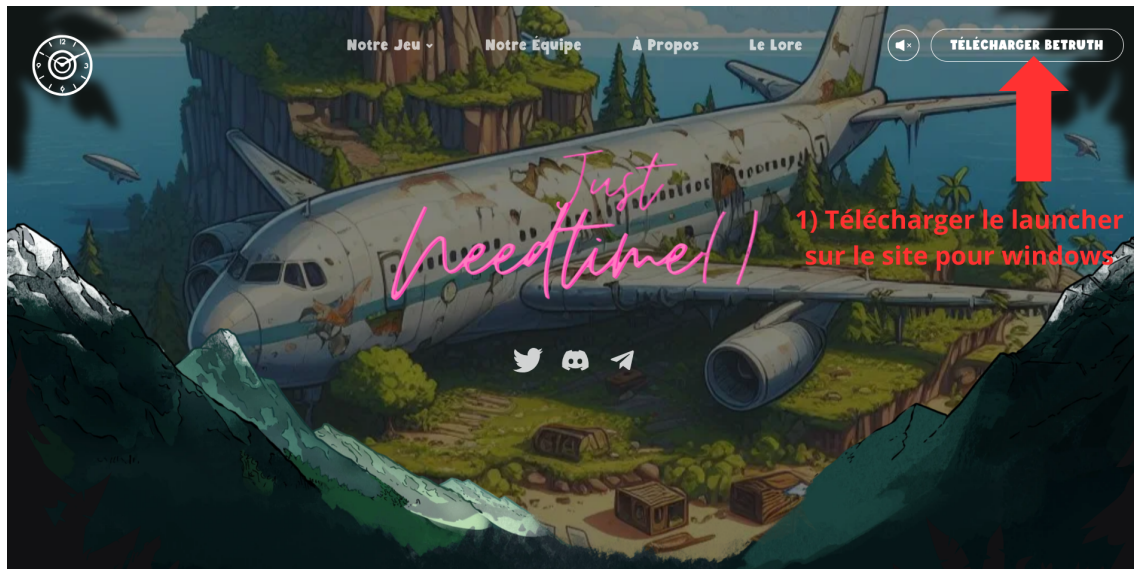


# Comment installer le jeu ?

## 1 Installation Windows x86

Pour télécharger le launcher vous pouvez vous rendre directement sur notre site web.

FIGURE 1 – Site web

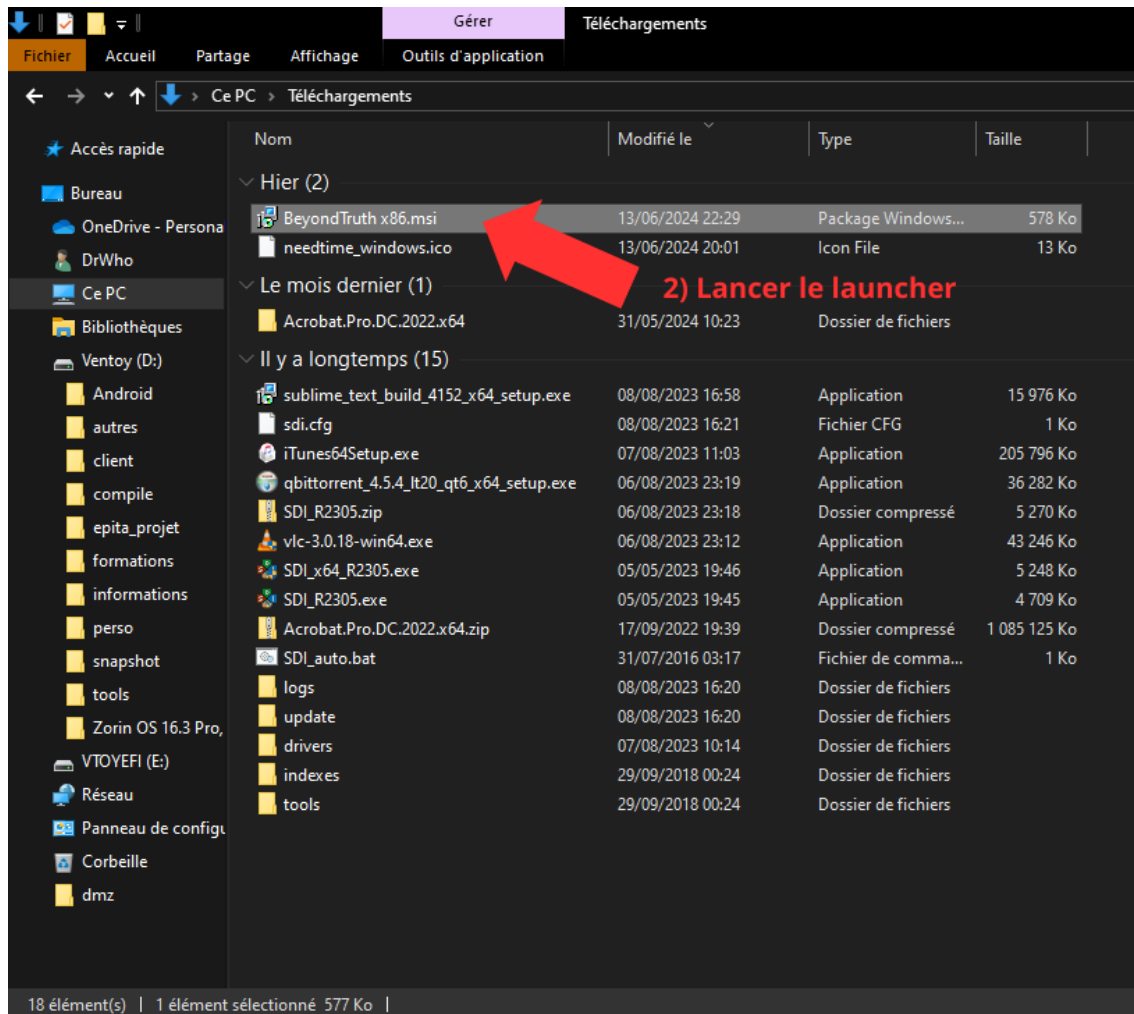


Téléchargement : <<https://needtime.pages.dev/download>>



Une fois le launcher téléchargé, vous devrez le lancer puis suivre les étapes suivantes.

FIGURE 2 – Gestionnaire de fichiers

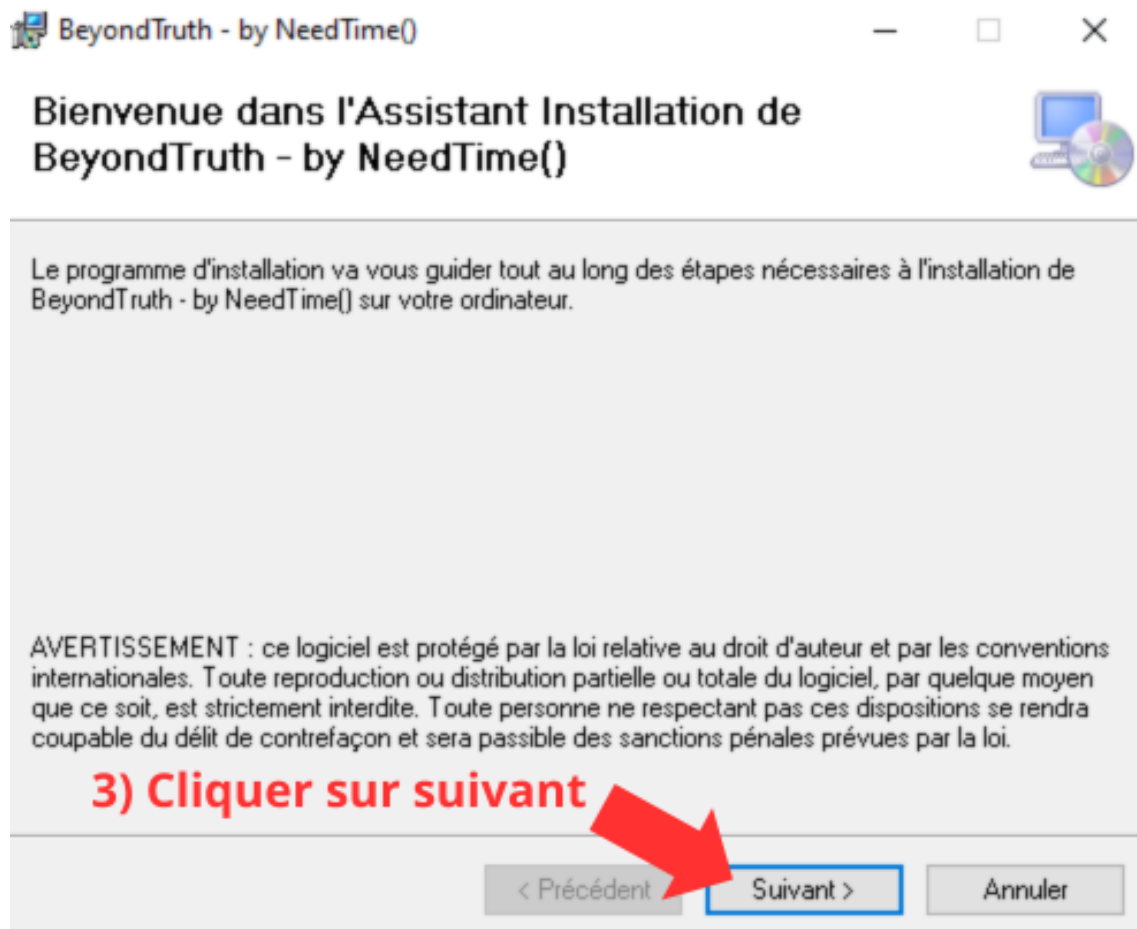


Téléchargement : <<https://needtime.pages.dev/download>>



Vous devez poursuivre l'installation pour installer le jeu.

FIGURE 3 – Launcher

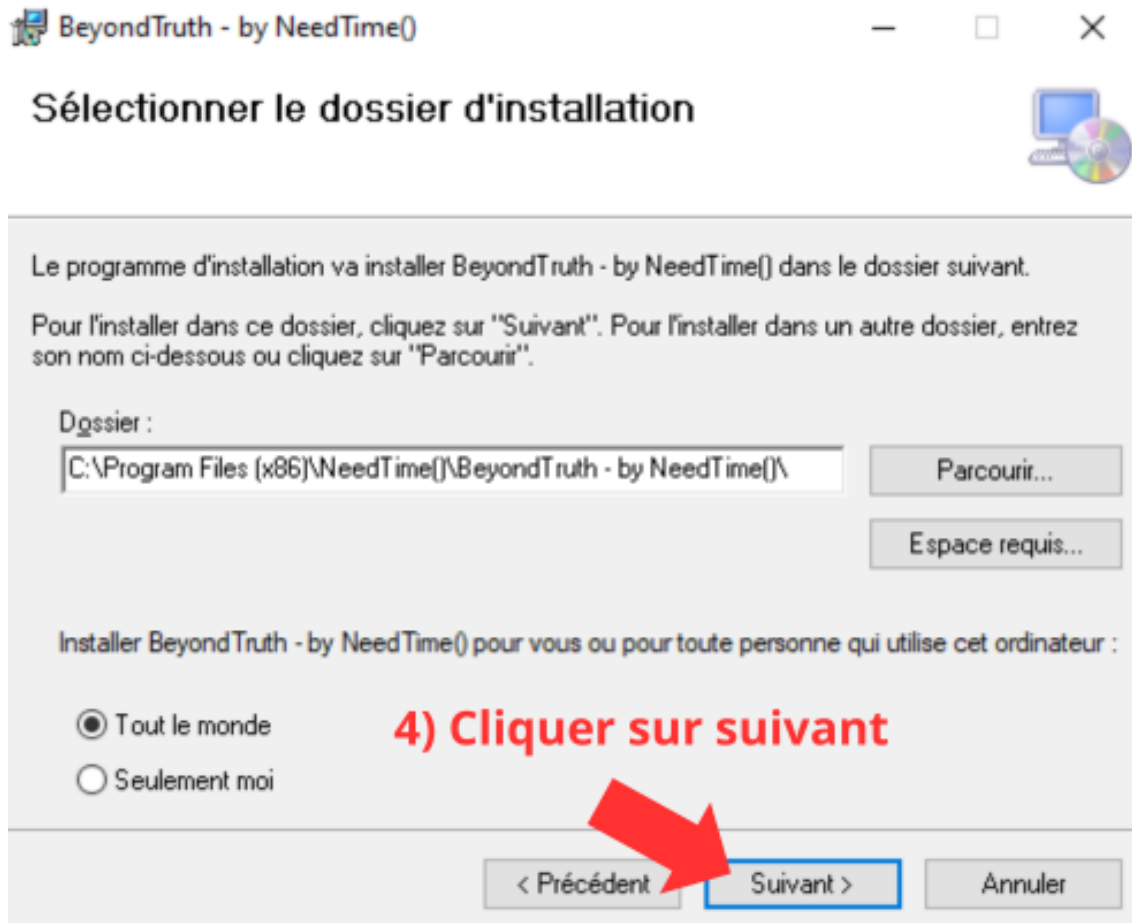


Première fenêtre du launcher



Vous pouvez configurer l'installation puis poursuivre avec les paramètres pour installer le jeu.

FIGURE 4 – Launcher

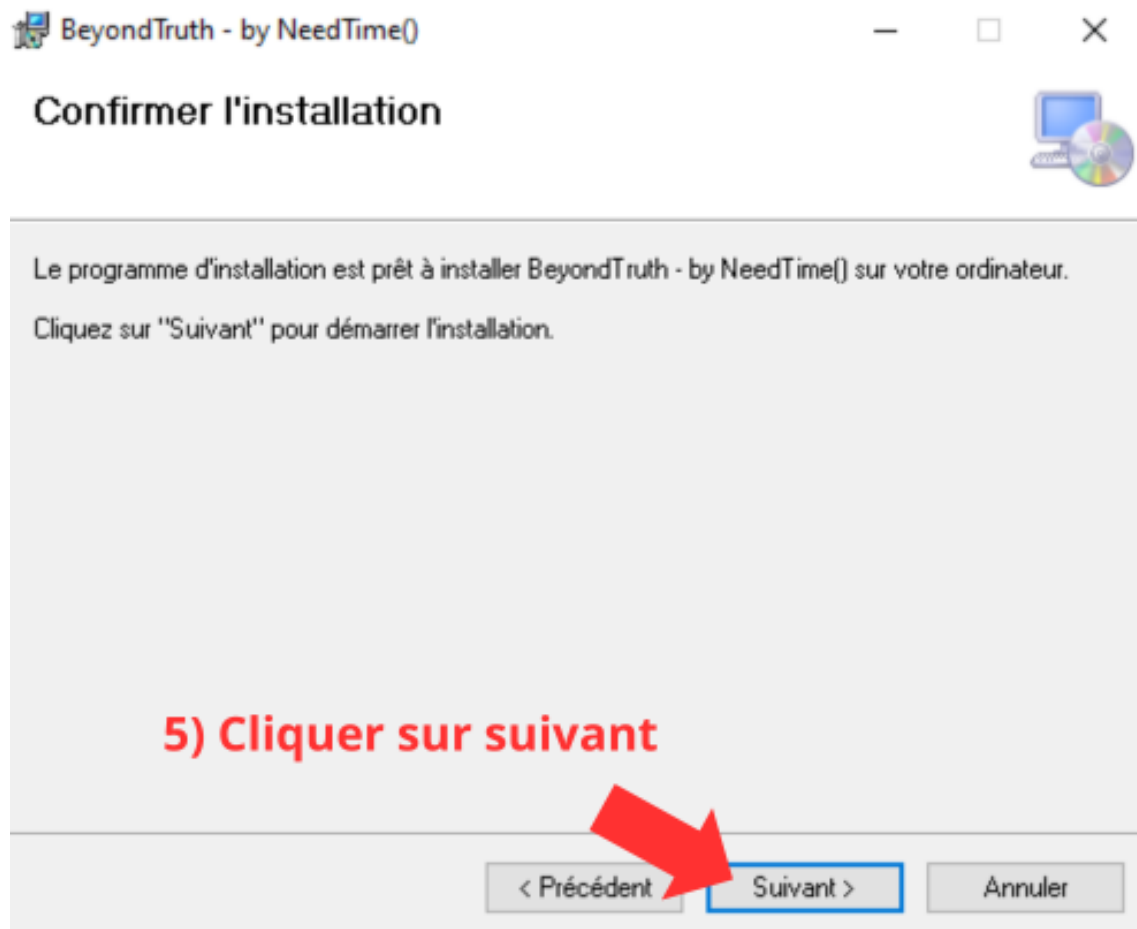


Deuxième fenêtre du launcher



Poursuivre l'installation du jeu pour pouvoir l'installer.

FIGURE 5 – Launcher

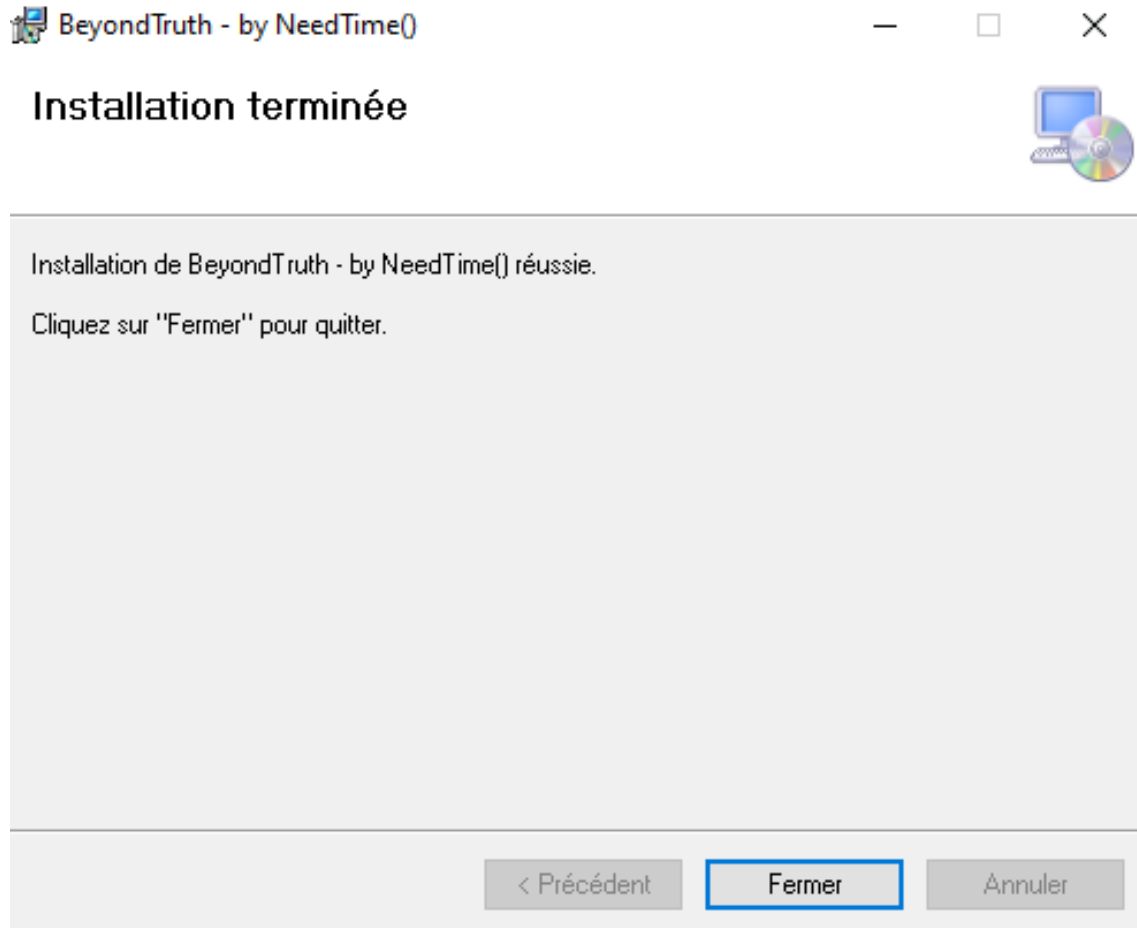


Troisième fenêtre du launcher



Il vous est enfin possible de lancer le jeu depuis le bureau ou le menu des applications Windows, l'installation du jeu est terminée.

FIGURE 6 – Launcher



Dernière fenêtre du launcher



## 2 Configuration minimale requise

- - Espace de stockage : 1 GB
- - RAM : 4 GB
- - CPU : Intel Core 2 Duo E8400
- - GPU : NVIDIA GeForce 6200

## 3 Quels fichiers sont installés par le launcher ?

Le launcher installe le jeu dans "C :/Program Files (x86)/NeedTime()/" et crée un raccourci dans "C :/ProgramData/Microsoft/Windows/Start Menu/Programs/BeyondTruth" et dans "C :/Users/Public/Desktop/-BeyondTruth".

Les fichiers installés comprennent le logo au format .ico, l'exécutable du jeu au format .exe et les assets, le tout situé dans "C :/Program Files (x86)/NeedTime()/".





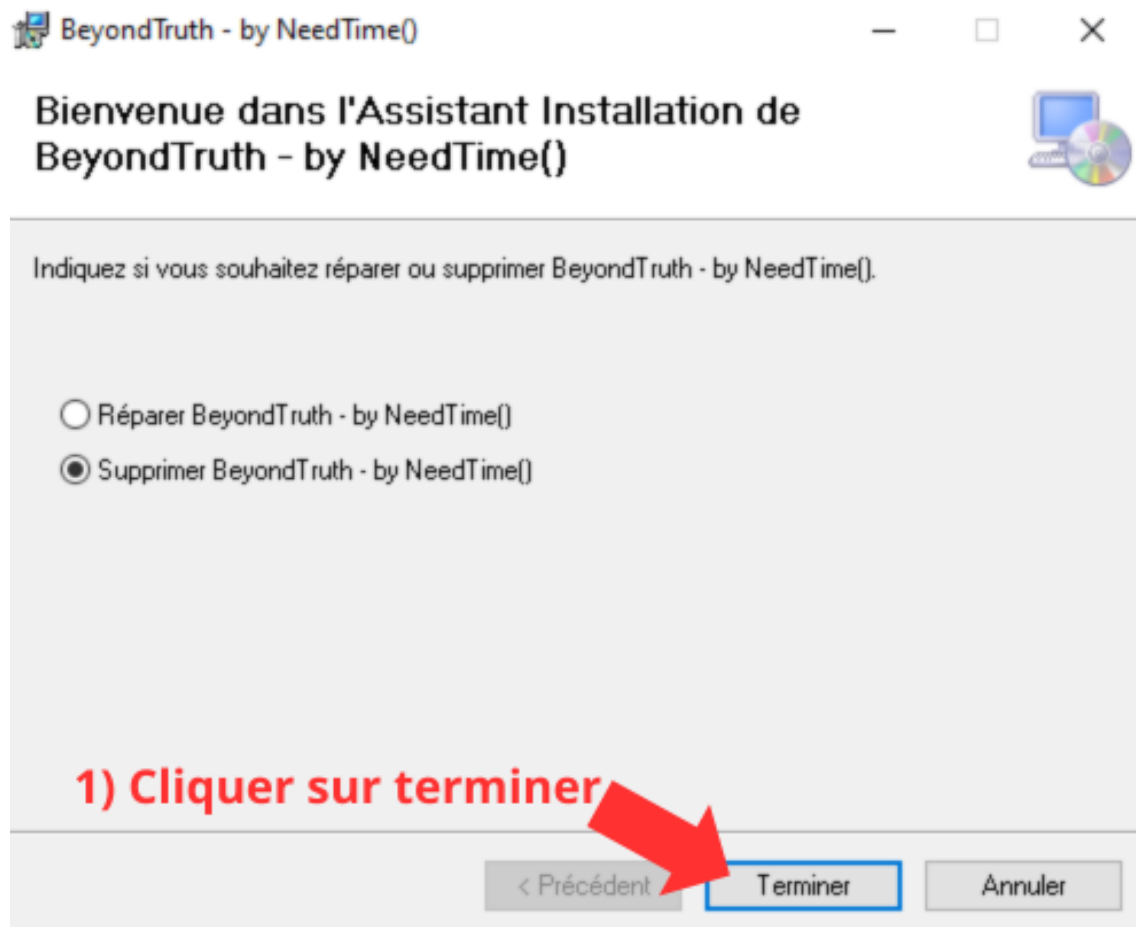


# Comment désinstaller le jeu ?

## 4 Désinstallation par le launcher

Pour désinstaller le jeu via le launcher, vous pouvez lancer le launcher d'installation et une procédure de désinstallation vous sera proposée.

FIGURE 7 – Launcher

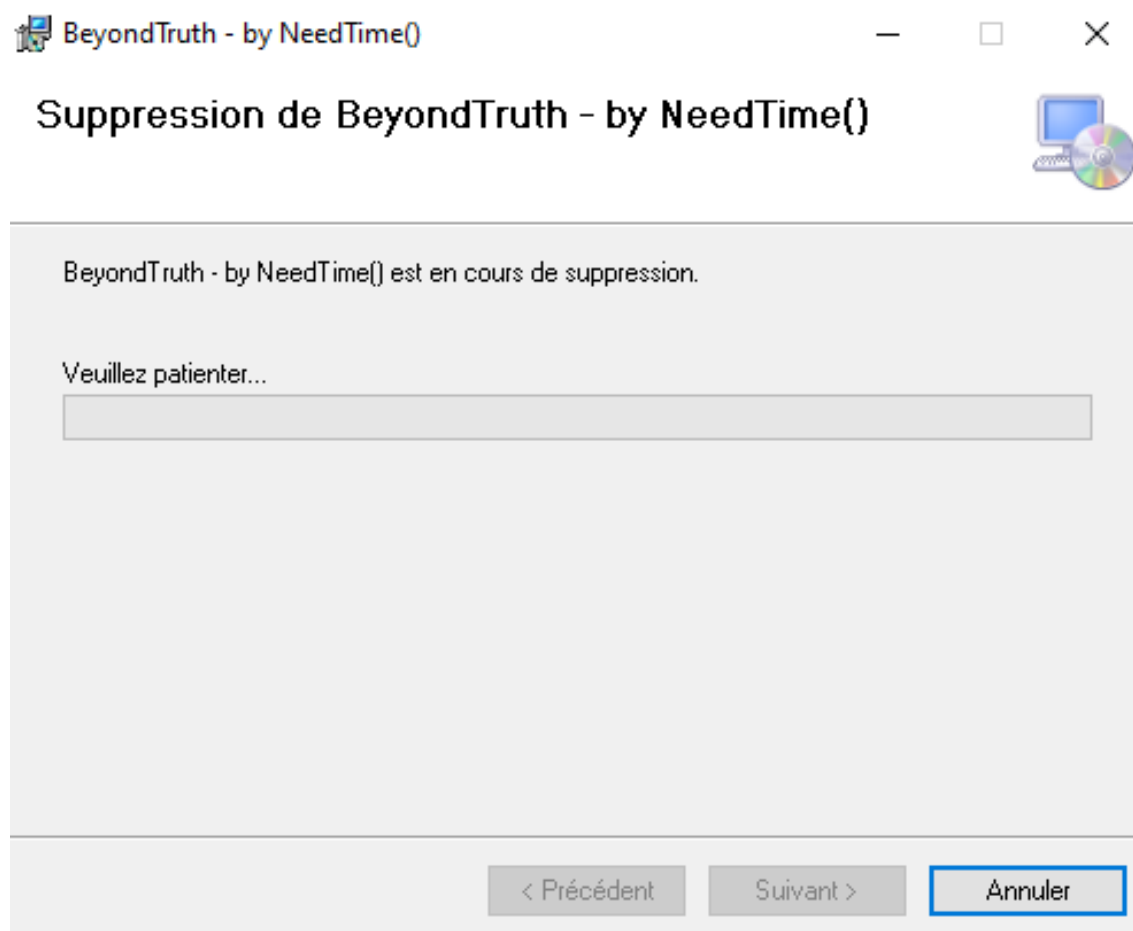


Première fenêtre du launcher



Patiencez lors de la désinstallation.

FIGURE 8 – Launcher

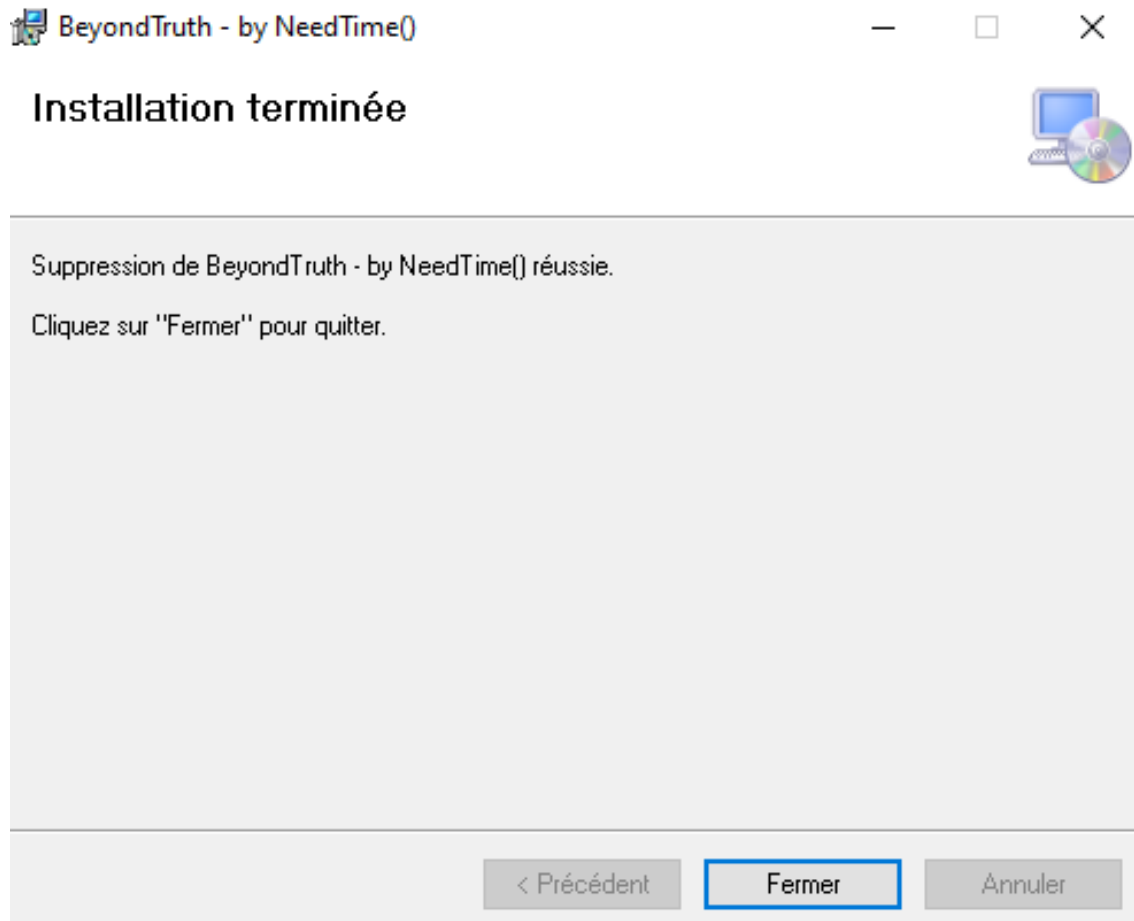


Deuxième fenêtre du launcher



Vous avez maintenant désinstallé le jeu, vous pouvez le réinstaller avec ce même launcher.

FIGURE 9 – Launcher



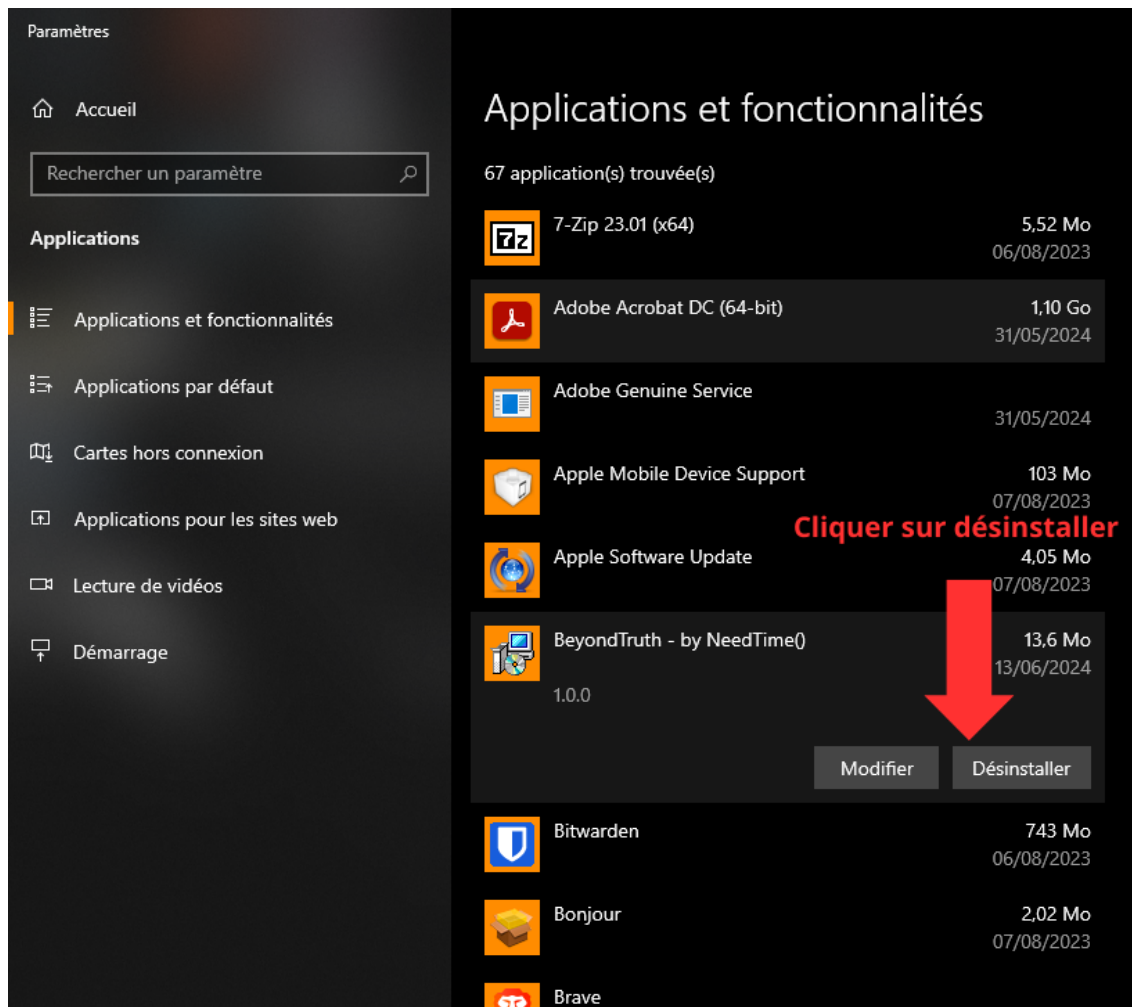
Dernière fenêtre du launcher

## 5 Désinstallation via le menu windows

Pour désinstaller le jeu via le menu windows, il faut vous rendre dans "Applications et fonctionnalités" rechercher le programme puis le désinstaller.



FIGURE 10 – Launcher



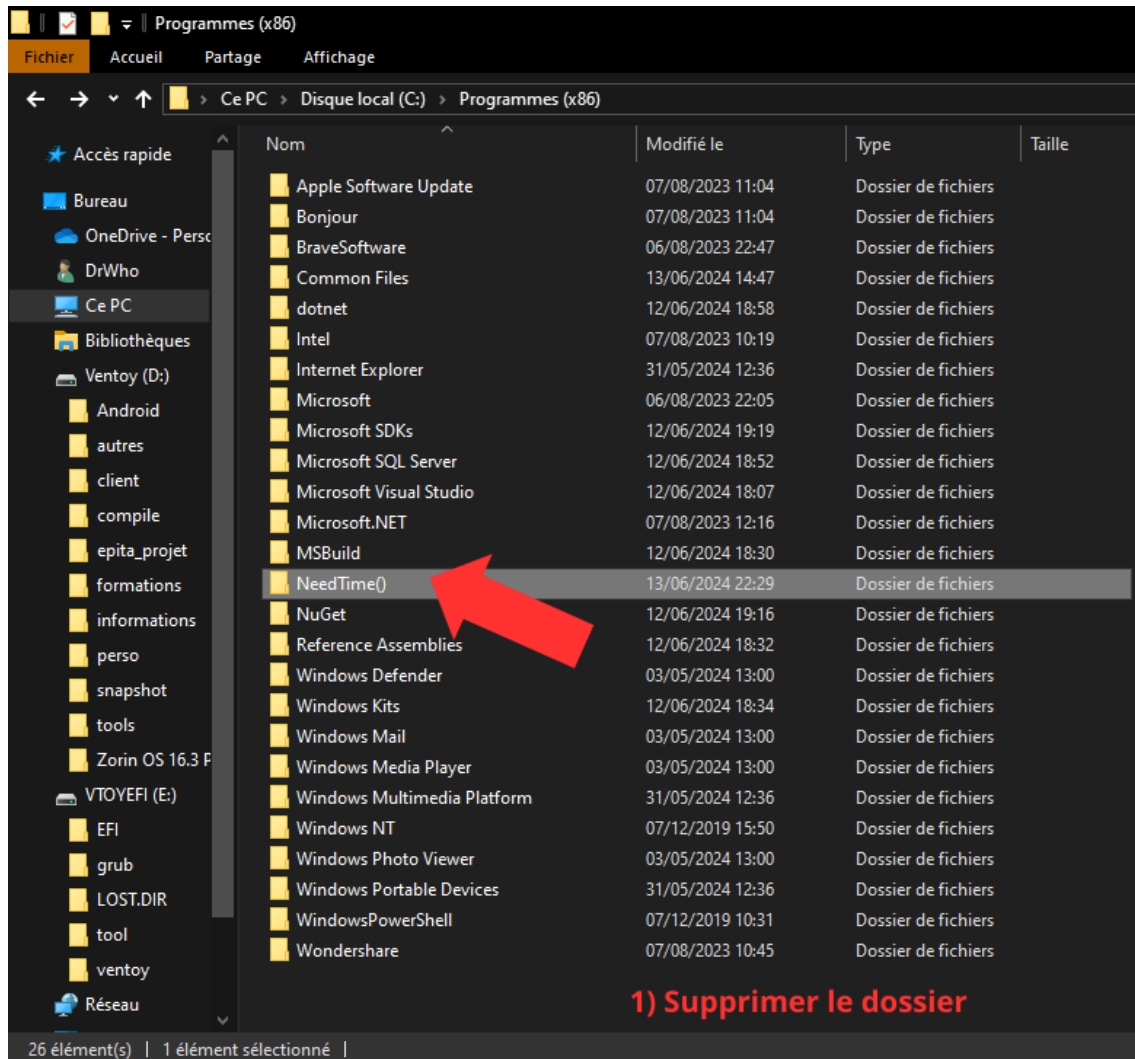
Désinstallation via le menu windows

## 6 Désinstallation manuelle

- Supprimer le dossier situé dans "C :/Program Files (x86)/NeedTime()/"



FIGURE 11 – Launcher

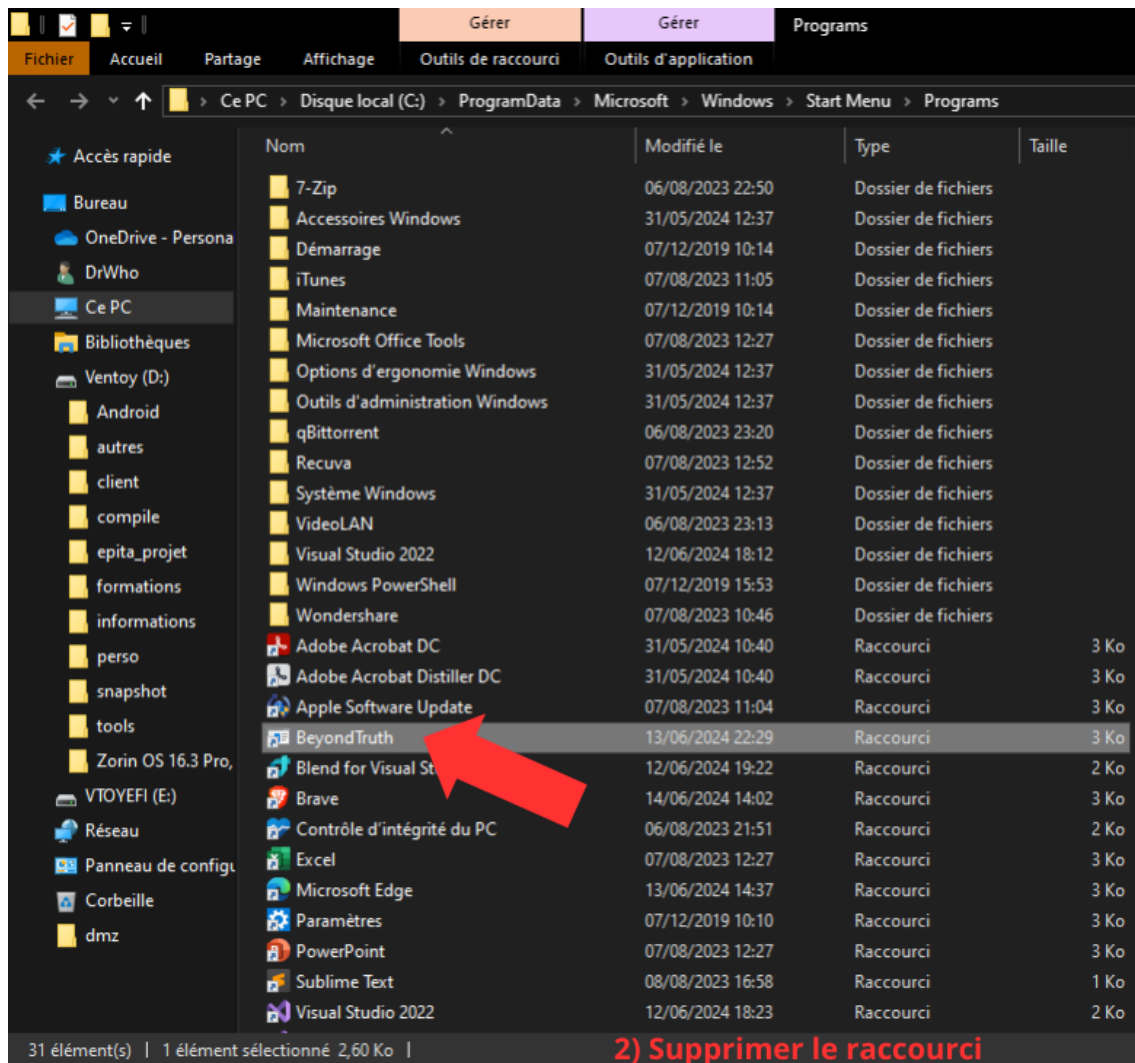


Dossier du programme

- Supprimer le raccourci dans "C :/ProgramData/Microsoft/Windows/Start Menu/Programs/BeyondTruth"



FIGURE 12 – Launcher

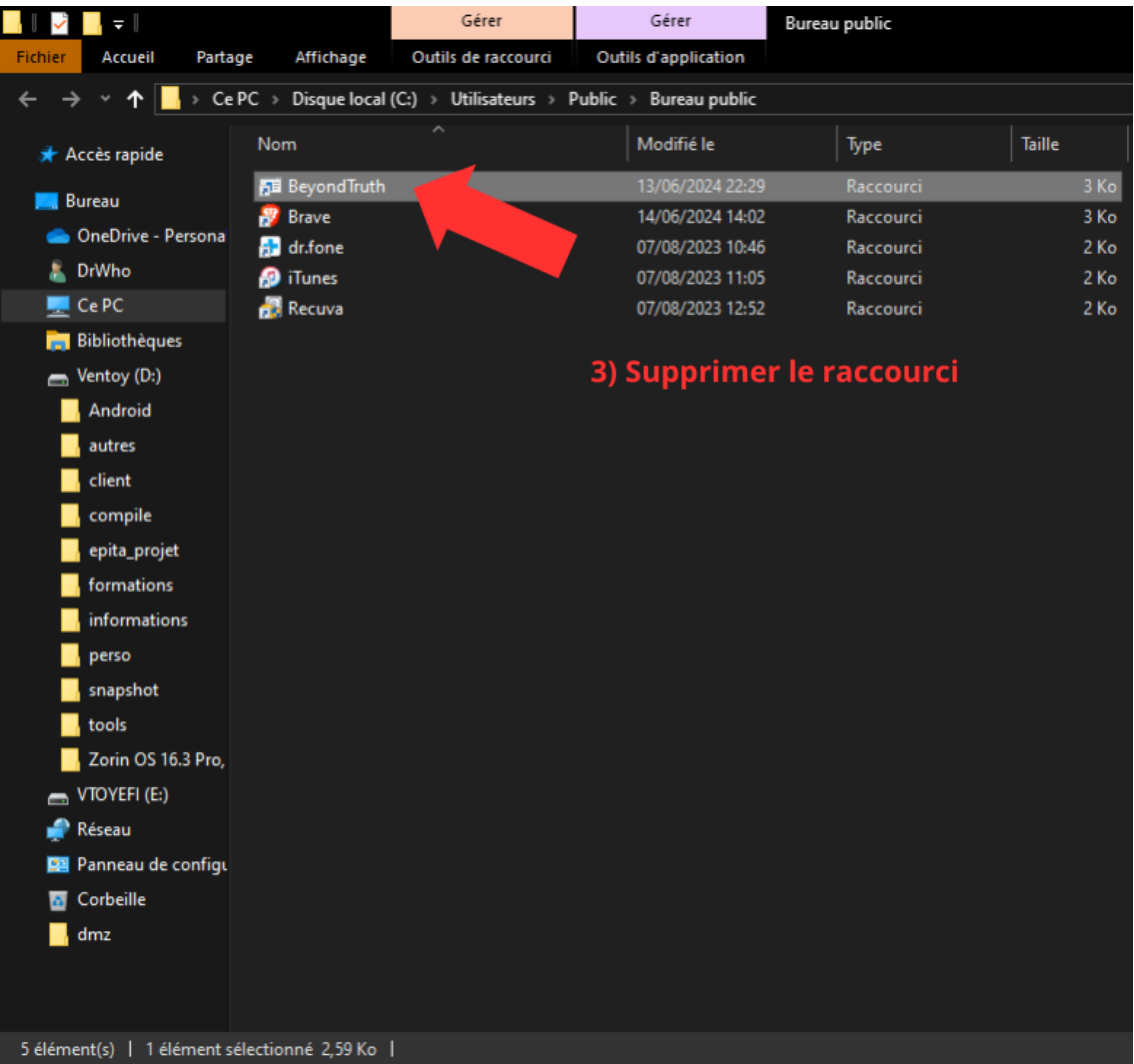


Raccourci du programme

- Supprimer le raccourci dans "C :/Users/Public/Desktop/Beyond-Truth"



FIGURE 13 – Launcher



Raccourci du programme





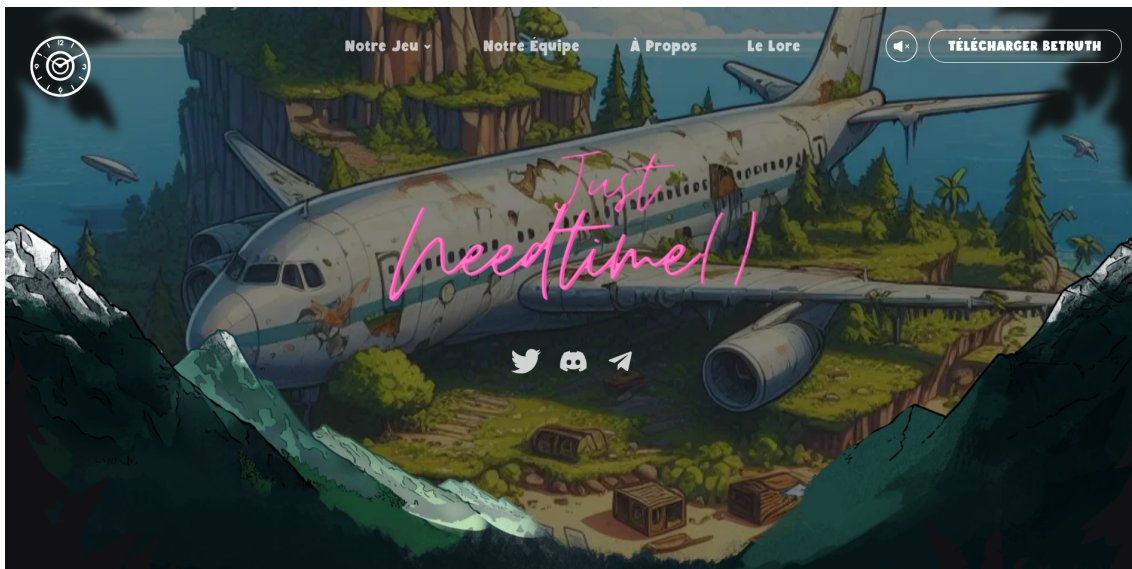


# Comment utiliser le site ?

## 7 Visualiser le site en production

Pour visualiser le site en production il suffit de vous rendre depuis un navigateur sur <https://needtime.pages.dev/> :

FIGURE 14 – Aperçu du site



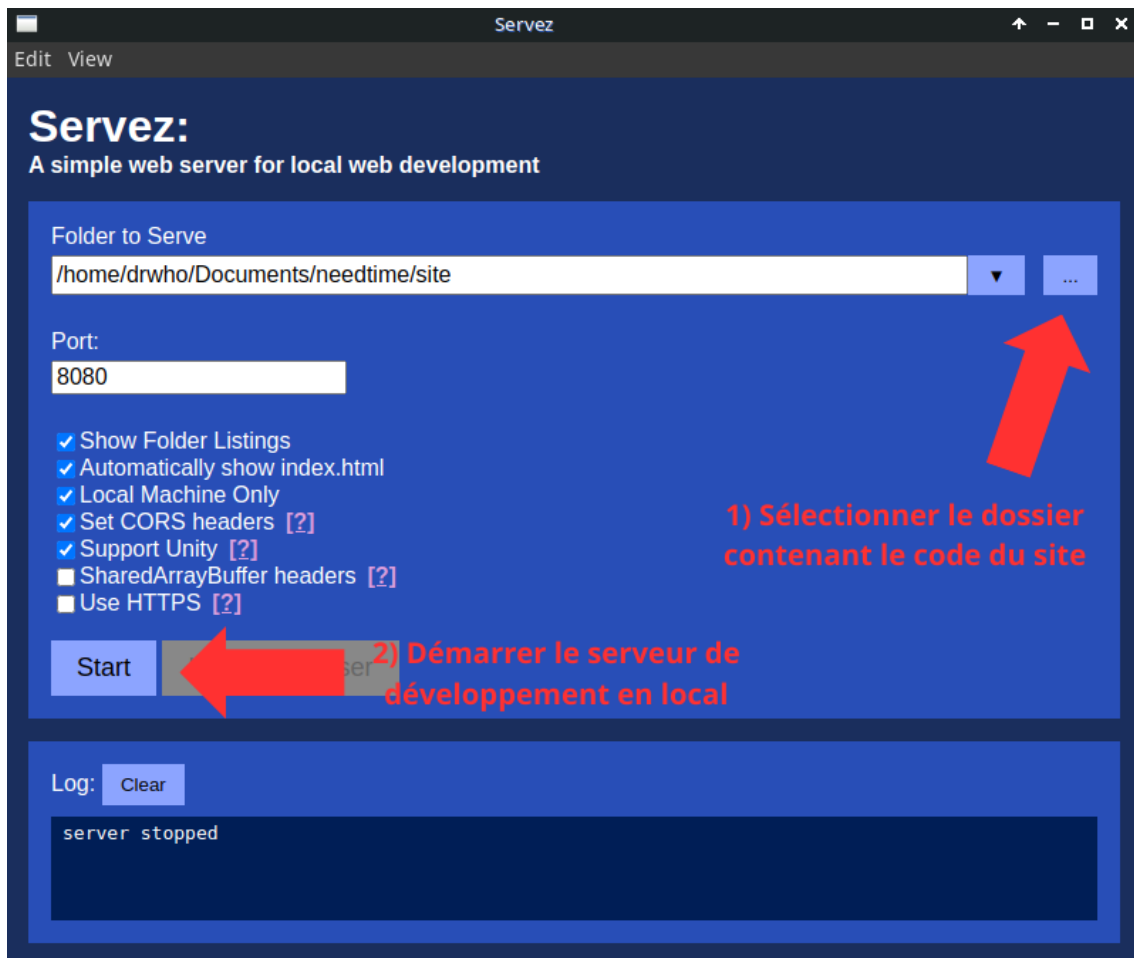
Site web : <<https://needtime.pages.dev/>>



## 8 Démarrer le site sur un serveur local

Pour visualiser le site web sur un serveur de développement en local, vous pouvez utiliser le serveur de développement Servez disponible sur github (Linux, Windows, MacOS) :

FIGURE 15 – Servez

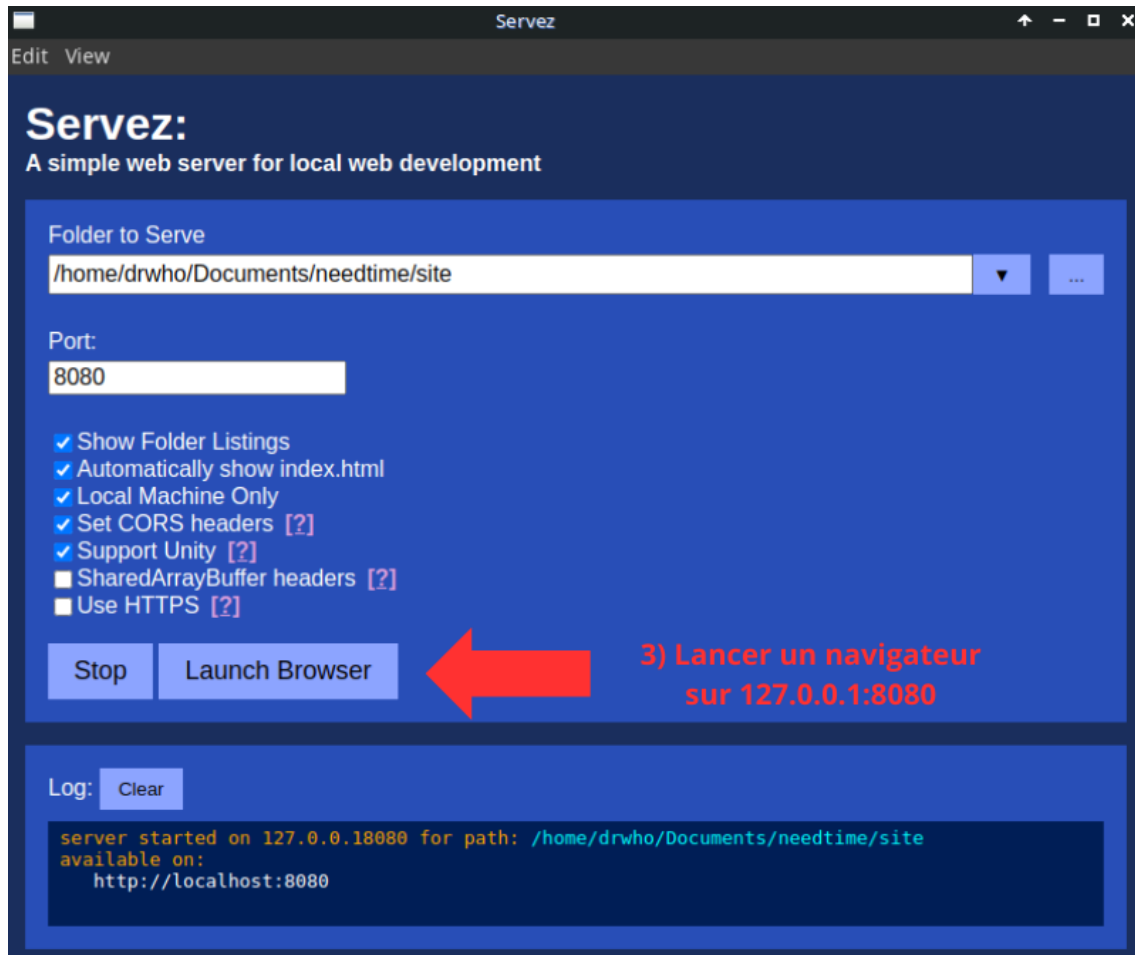


Téléchargement : <<https://github.com/greggman/servez>>



Une fois la configuration effectuée il vous faut démarrer le serveur de développement web puis ouvrir un navigateur sur `http://127.0.0.1:8080`.

FIGURE 16 – Servez



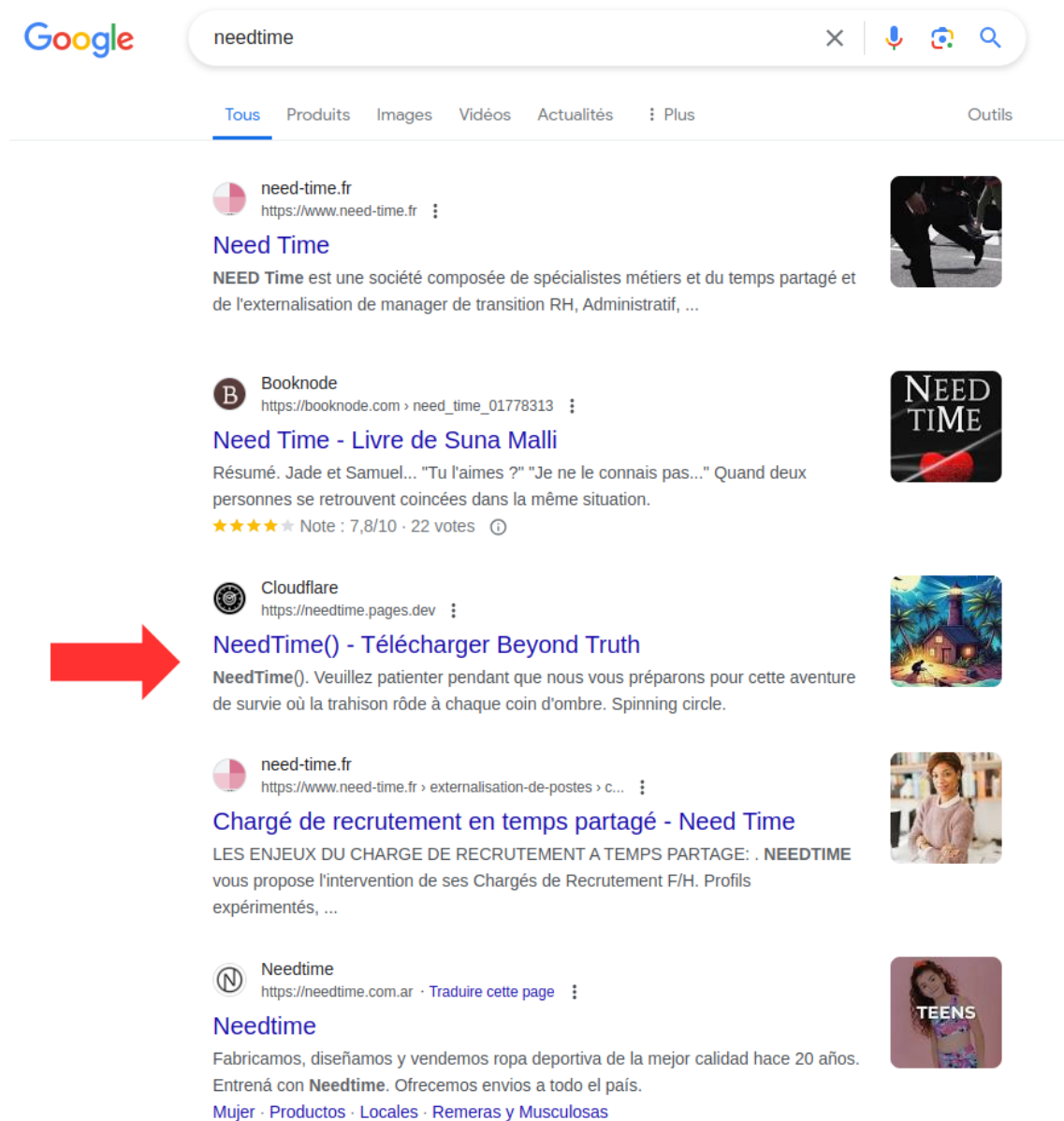
Téléchargement : <<https://github.com/greggman/servez>>



## 9 Indexation du site sur Google

Nous avons optimisé les mots-clefs utilisés, la rapidité de chargement site ainsi que son contenu pour apparaître dans les premiers résultats de la recherche Google par référencement naturel.

FIGURE 17 – Indexation du site



Source : <<https://google.com/>>